



## FICHE TECHNIQUE

# THÉÂTRE LOUIS PASTEUR



- 2 GÉNÉRALITÉS
- 3 CARACTÉRISTIQUES GÉNÉRALES
- 4 PLAN DE SALLE
- 6 MATÉRIEL SON INCLUS
- 8 MATÉRIEL LUMIÈRE INCLUS
- 11 PRESTATIONS OPTIONNELLES SUR DEVIS
- 12 RENSEIGNEMENTS ET DEVIS COMPLÉMENTAIRE

10/2024



# GÉNÉRALITÉS

Contractuellement les prestations d'un **opérateur son** et d'un **éclairagiste** sont **comprises dans la location de la salle** pour une amplitude de **8h00 à 18h00**.

L'utilisateur devra utiliser les installations de Lille Grand Palais et mettre en œuvre ses matériels conformément aux textes, normes et décrets en vigueur à la date de son intervention.

- Code du travail en particulier [livre II - titre III](#)
- [Décret du 14 novembre 1988](#) sur la protection des travailleurs contre les effets du courant électrique
- [Norme NFC 15-100](#) sur les installations électriques
- [Décret n°47-1592 du 23 Août 1947](#) concernant les mesures particulières de sécurité relatives aux appareils de levage
- Instructions techniques et circulaires y afférent (JO du 14 décembre 1951).
- [Arrêté du 16 Août 1951](#)
- [Normes de la série NF E52](#)

Et, de manière générale, toutes les mises à jour relatives aux items précités.

L'utilisateur est tenu de faire vérifier ses installations par un vérificateur agréé. Il est réputé être en conformité en regard de la réglementation en vigueur.

L'utilisateur est tenu d'être en conformité avec le décret et l'arrêté d'application de la protection du public contre les nuisances sonores :

- [Décret n°98-1143 du 15 décembre 1998](#) relatif aux prescriptions applicables aux établissements ou locaux recevant du public et diffusant à titre habituel de la musique amplifiée, à l'exclusion des salles dont l'activité est réservée à l'enseignement de la musique et de la danse.

## VISITE VIRTUELLE 360°

- Du théâtre : <http://tm3.co/tbO55U>
- De Lille Grand Palais : <https://lillegrandpalais.culturemediatic.fr>

# CARACTÉRISTIQUES GÉNÉRALES

## LA SALLE :

Le Théâtre Louis Pasteur dispose de **477 places assises** plus **5 emplacements PMR**.  
Chaque siège est équipé d'un connecteur de charge USB 5V 1100 mA.  
Dans cette configuration, la salle dispose de **256 places assises**.

## LA SCÈNE :

- Surface totale : 84 m<sup>2</sup>
- Ouverture : 11.6 m
- Profondeur : 6 m
- Hauteur de cadre : 7.1 m
- Hauteur de la scène : 0.30 m
- Charge d'exploitation : 400 kg/m<sup>2</sup>

## ÉQUIPEMENTS SCÉNIQUES :

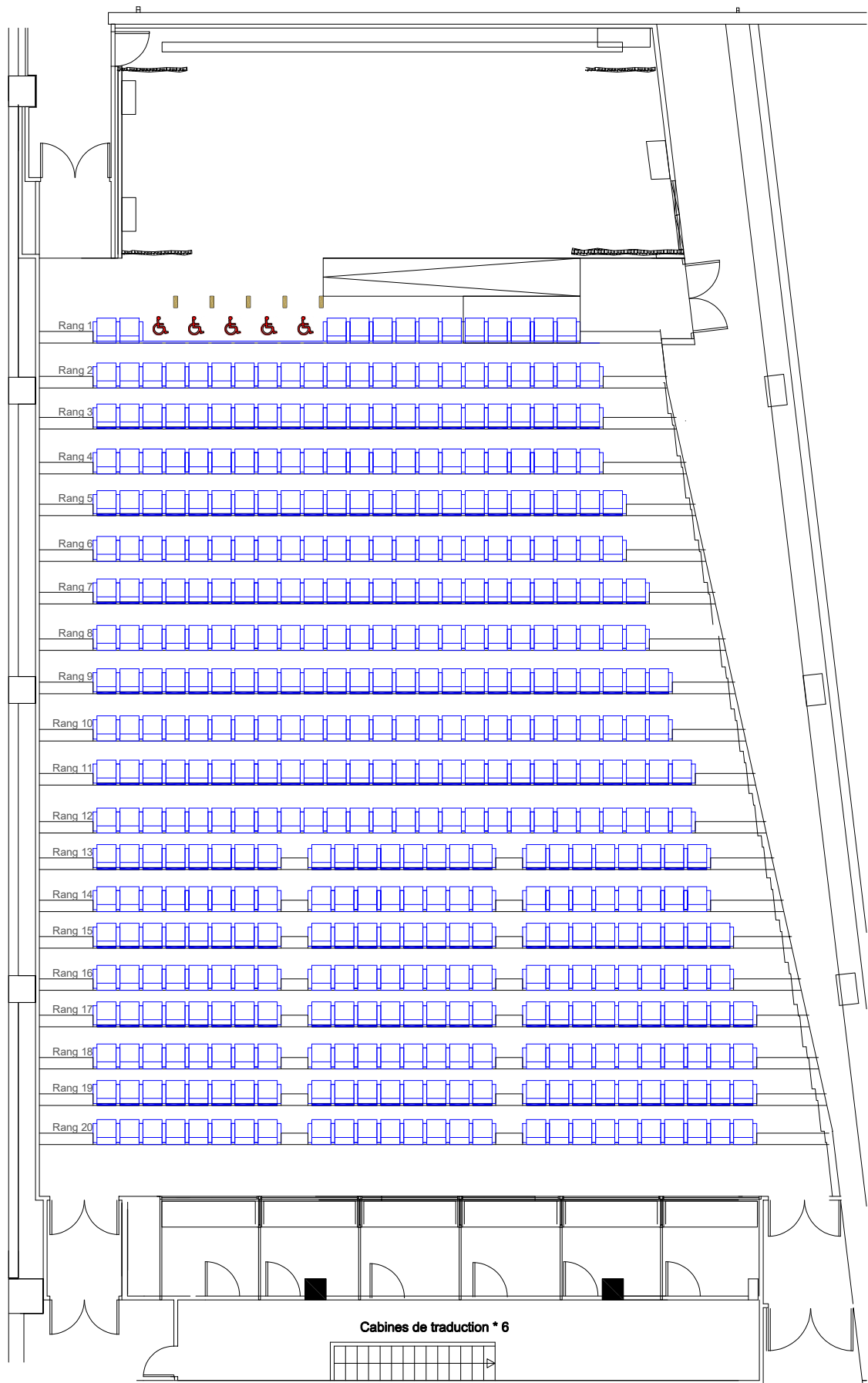
- 6 perches électriques au plateau à 8,10 m de hauteur
- 2 perches fixes en salle à 9.84m et 17.68 m du nez de scène
- 1 passerelle à jardin
- 1 passerelle de contre
- Un écran polichinelle de 12 x 6 mètre en fond de scène
- Un rideau de scène de 12 m ouverture motorisée

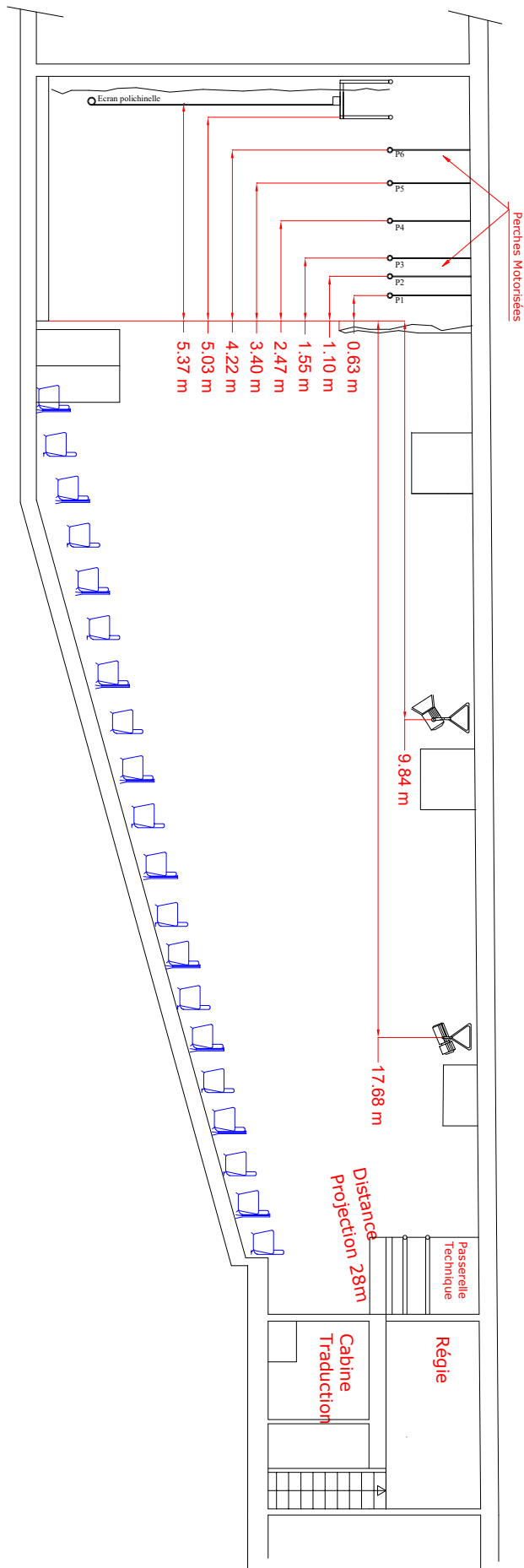
## AUTRE ÉQUIPEMENT :

- 6 cabines de traduction non équipées.

# PLAN DE SALLE

13	13
22	35
22	57
22	79
23	102
23	125
24	149
24	173
25	198
25	223
26	249
26	275
24	299
24	323
25	348
25	373
26	399
26	425
26	451
26	477
Sièges	Total





# MATÉRIEL SON INCLUS

**FACE:** Une enceinte L-Acoustics **X8** par côté  
Une **grappe centrale** L-Acoustics de **4 ARCS Wide**  
**2** L-Acoustics **SB18m**  
1 grappe à cour et à **1** grappe à jardin avec pour chacune :  
**1** L-Acoustics **A15 Focus**  
**2** L-Acoustics **A15 Wide**

**FRONT-FILL** **4** L-Acoustics **5XT**

**RETOURS** **2** L-Acoustics **X8**

**CONSOLE** 1 Yamaha **QL5**

**MONITORING** 2 enceintes actives Yamaha HS5

**MICROS HF** 4 micro main Sennheiser SKM 6000  
(Capsule cardioïde ME9004)

**MICROS** **4 micros main** AKG C5  
**2 micros cols de cygne** Shure MX412

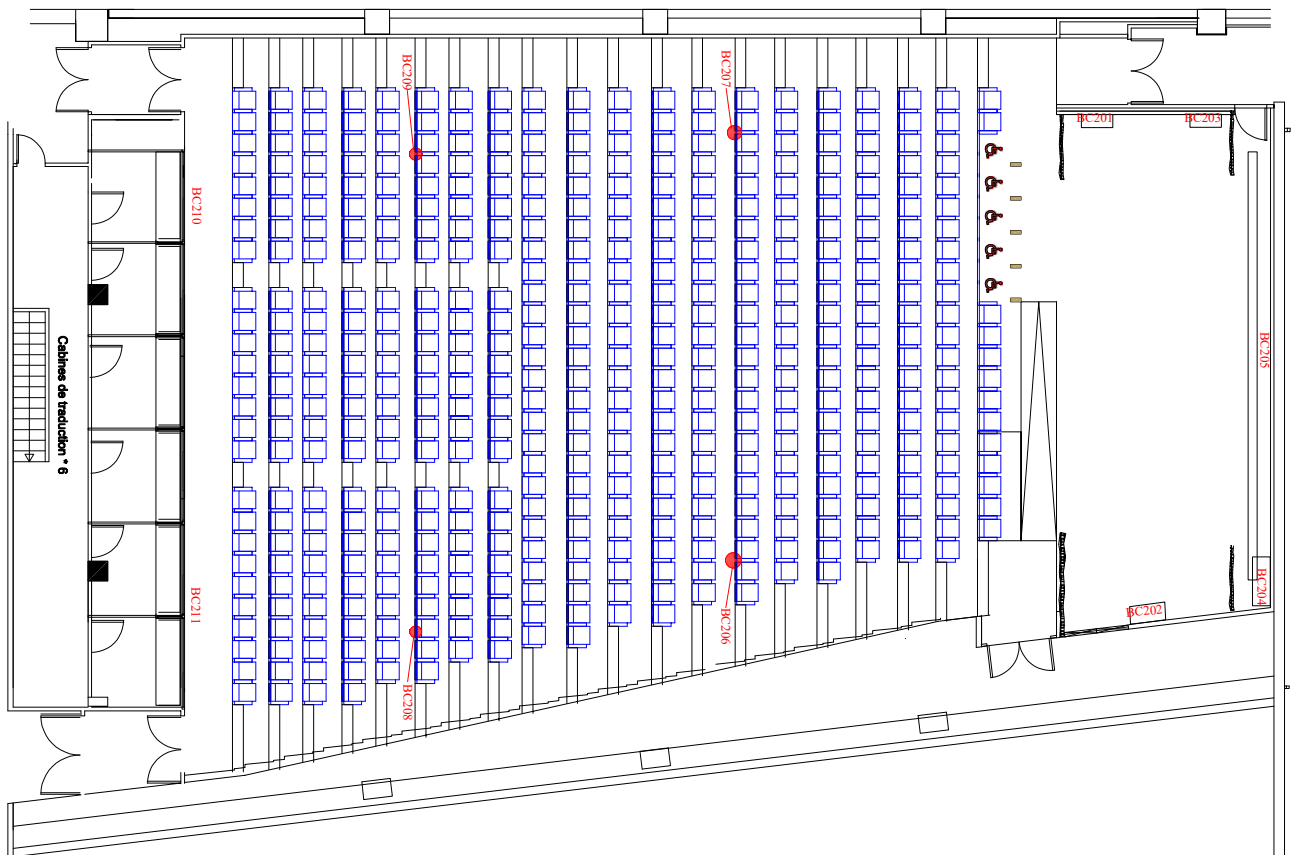
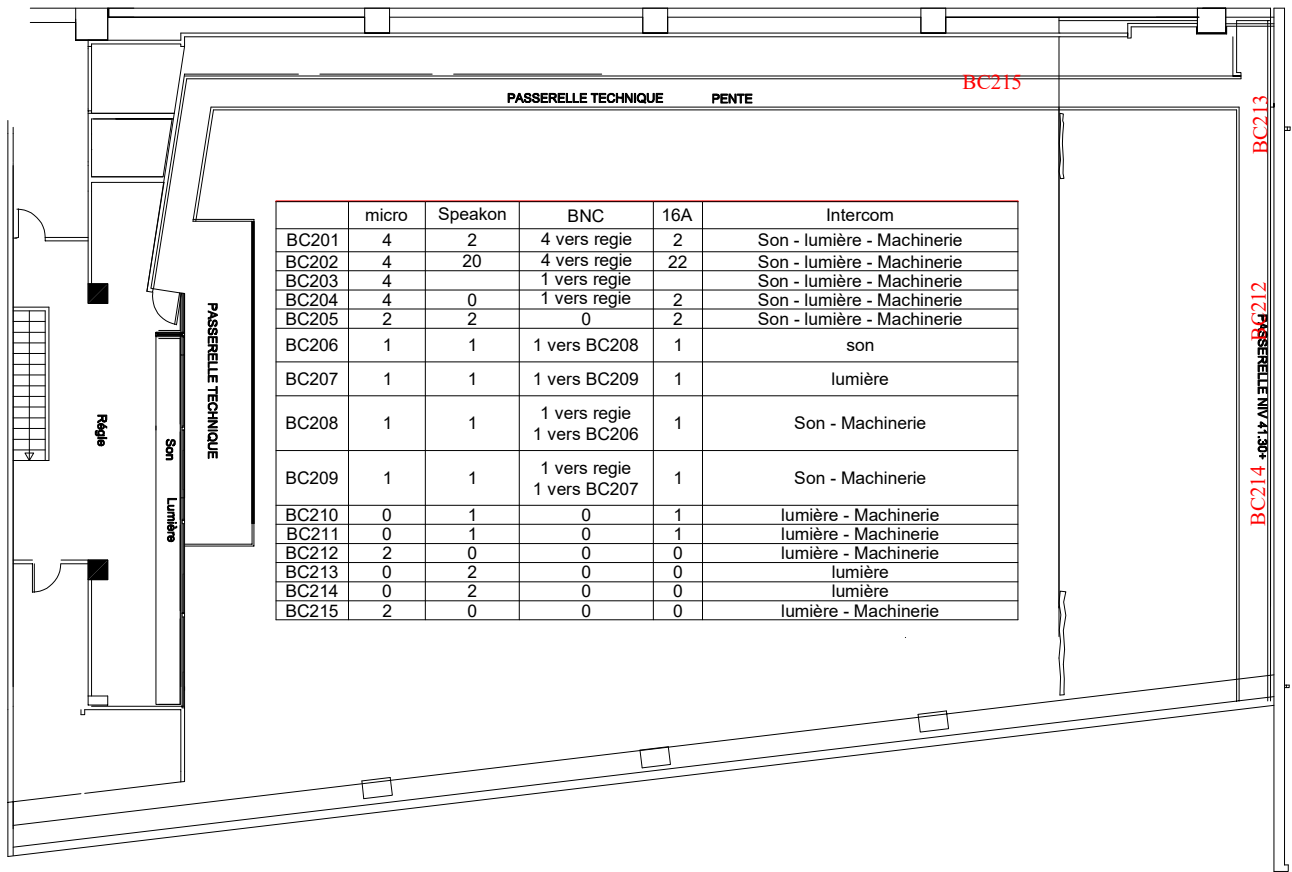
**LECTEUR** 1 Tascam SS-CDR250N + remote SS150

**ENREGISTREUR** 1 Tascam SS-R250N

**INTERCOM** 1 centrale numérique Clearcom Helixnet HMS-4X  
3 boîtiers 2 canaux Clearcom HBP-2X  
3 casque Beyer DT108

## LIAISONS AUDIO

Entre la scène et la régie : 18 lignes  
7 lignes HP  
Entre la régie et le nodal : 24 lignes



# MATÉRIEL LUMIÈRE INCLUS

## CONSOLE

- 1 ETC ION XE + Extension 40 faders

## GRADATEURS

- 72 gradateurs RVE 3 kW
- 10 gradateurs RVE 5 kW

## PROJECTEURS

Salle équipée en fixe, plan de feu page suivante

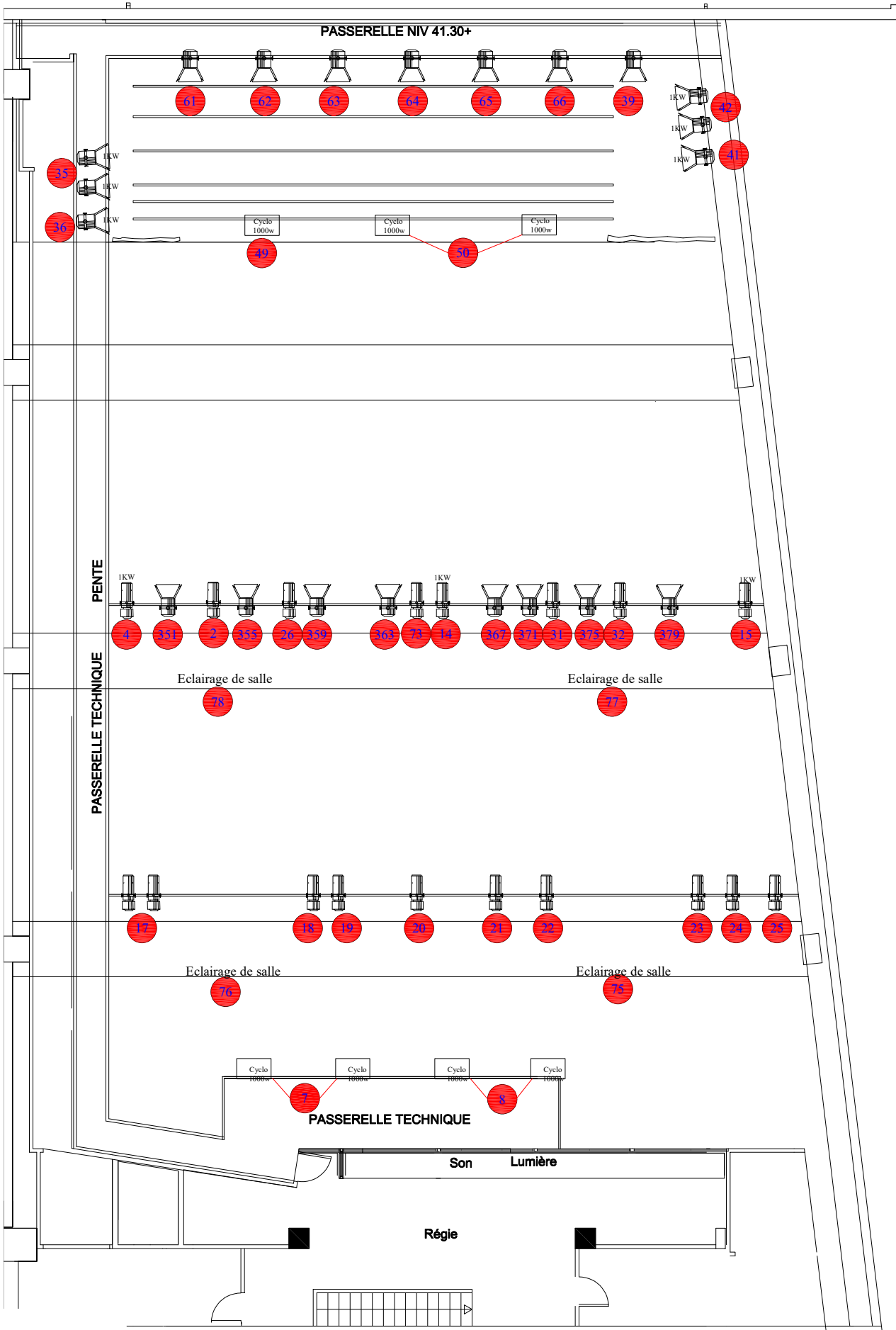
- **Face à 9.84 m du nez de scène**
  - 8 fresnels LED Robert Juliat ZEP 340 LF2
  - 3 découpes ADB 1 kW DSN104 11°/23°
  - 3 découpes ADB 2 kW DS204 13°/36°
  - 2 découpes ADB 2 kW DVW205 30°/54°
- **Milieu de salle à 17.68 m du nez de scène :**
  - 10 découpes ADB 1kW DSN104
- **En contre**
  - 7 fresnels 2 kW Scénilux
- **En latéral**
  - 6 fresnels 1 kW Scénilux (3 de chaque côté)
- **Éclairage public**
  - 3 Asymétrique 1000 w CCT Lightning (nez de scène)
  - 4 Asymétrique 1000 w CCT Lightning (fond de salle)

# INSTALLATIONS ÉLECTRIQUES

## POSSIBLE SUR DEVIS : TRI + N + TERRE

- 2 points de 63 A sur scène (1 à cour - 1 à jardin)
- 1 point de 63 A en passerelle au lointain
- 1 point de 63 A en passerelle au jardin







# PRESTATIONS OPTIONNELLES SUR DEVIS

## SON :

- Micros HF complémentaires (Main, cravate, serre tête)
- Micros filaires complémentaires
- Enceintes additionnelles (Retours, Sub)
- Boîtier de presse

## LUMIÈRE :

- Forfait éclairage complémentaire
- Projecteurs automatiques, LED
- Console pour automatiques
- Gélatine

## VIDÉO :

- Vidéoprojection HD
- Régie de diffusion vidéo et informatique
- Régie de captation vidéo traditionnelle et/ou robotisée
- Info décor, PIP
- Enregistreurs vidéo
- Ordinateurs
- Retours vidéo de scène

## TRADUCTION :

- Cabines de traductions équipées pour 2 interprètes
- Équipement infrarouge
- Boucles inductives pour malentendants
- Interprètes

## DIVERS :

- Moquette
- Conception et réalisation de décors
- Mobilier de scène
- Compositions florale
- Personnel technique complémentaire selon les prestations demandées

# RENSEIGNEMENTS ET DEVIS COMPLÉMENTAIRE

## Responsable audiovisuel

- **MATTHIEU MÉRIAUX**  
07 76 26 51 13  
[m.meriaux@lillegp.com](mailto:m.meriaux@lillegp.com)

## Régisseur audiovisuel

- **XAVIER POULAIN**  
06 12 05 01 56  
[x.poulain@lillegp.com](mailto:x.poulain@lillegp.com)



Boulevard des Cités Unies  
59777 Lille  
+33 (3) 20 14 15 16  
[lillegrandpalais.com](http://lillegrandpalais.com)  
[zenithdelille.com](http://zenithdelille.com)